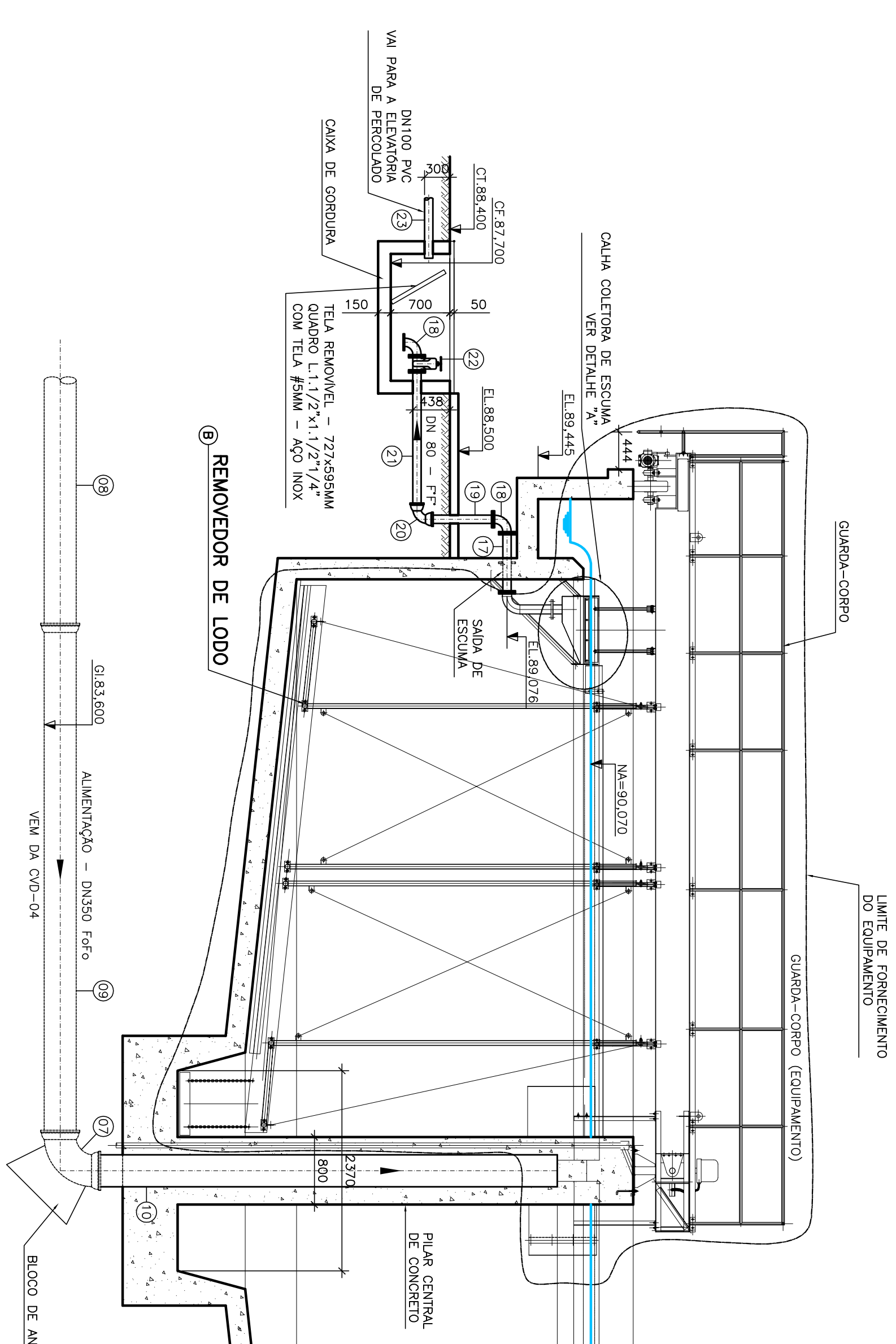
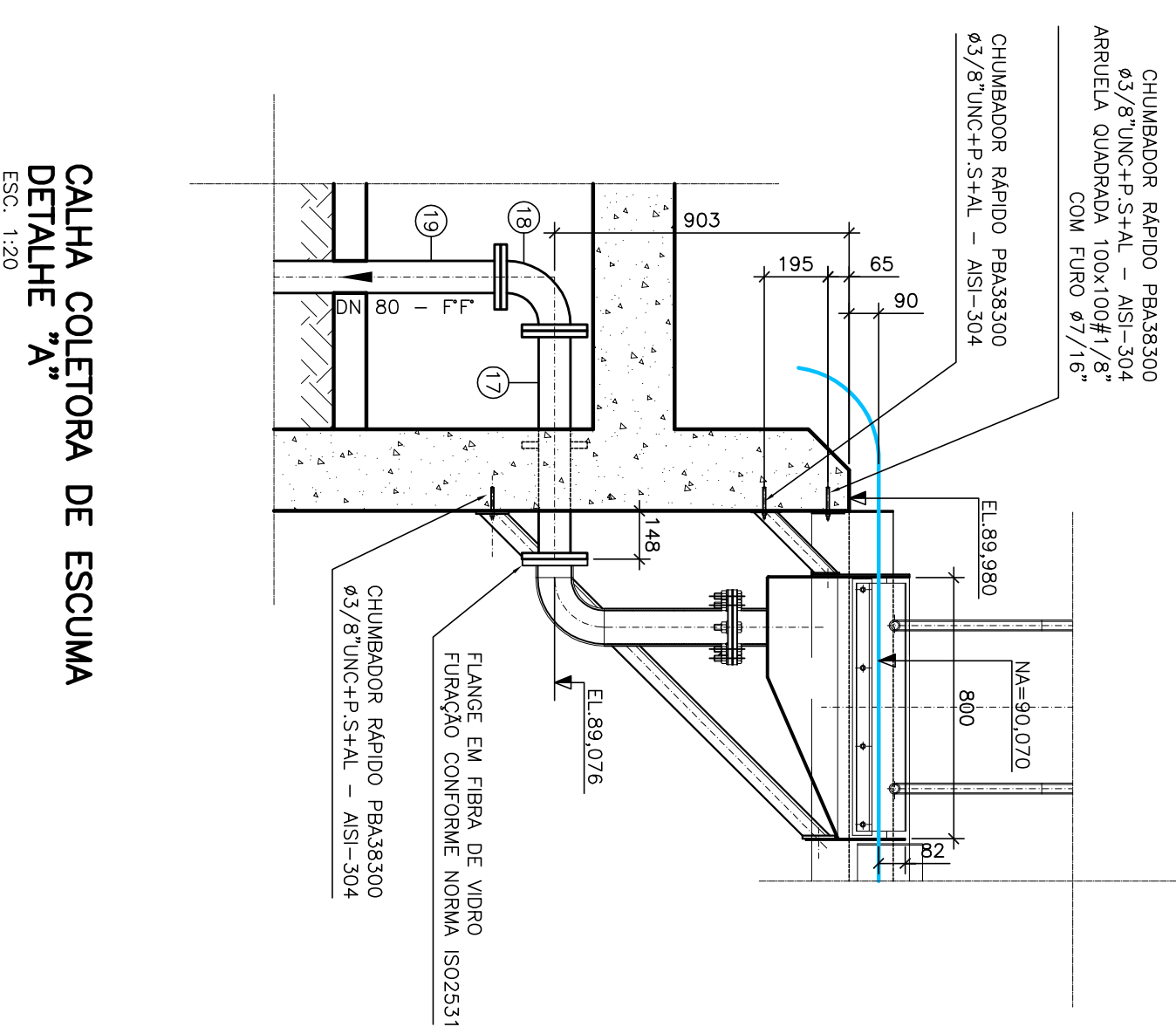


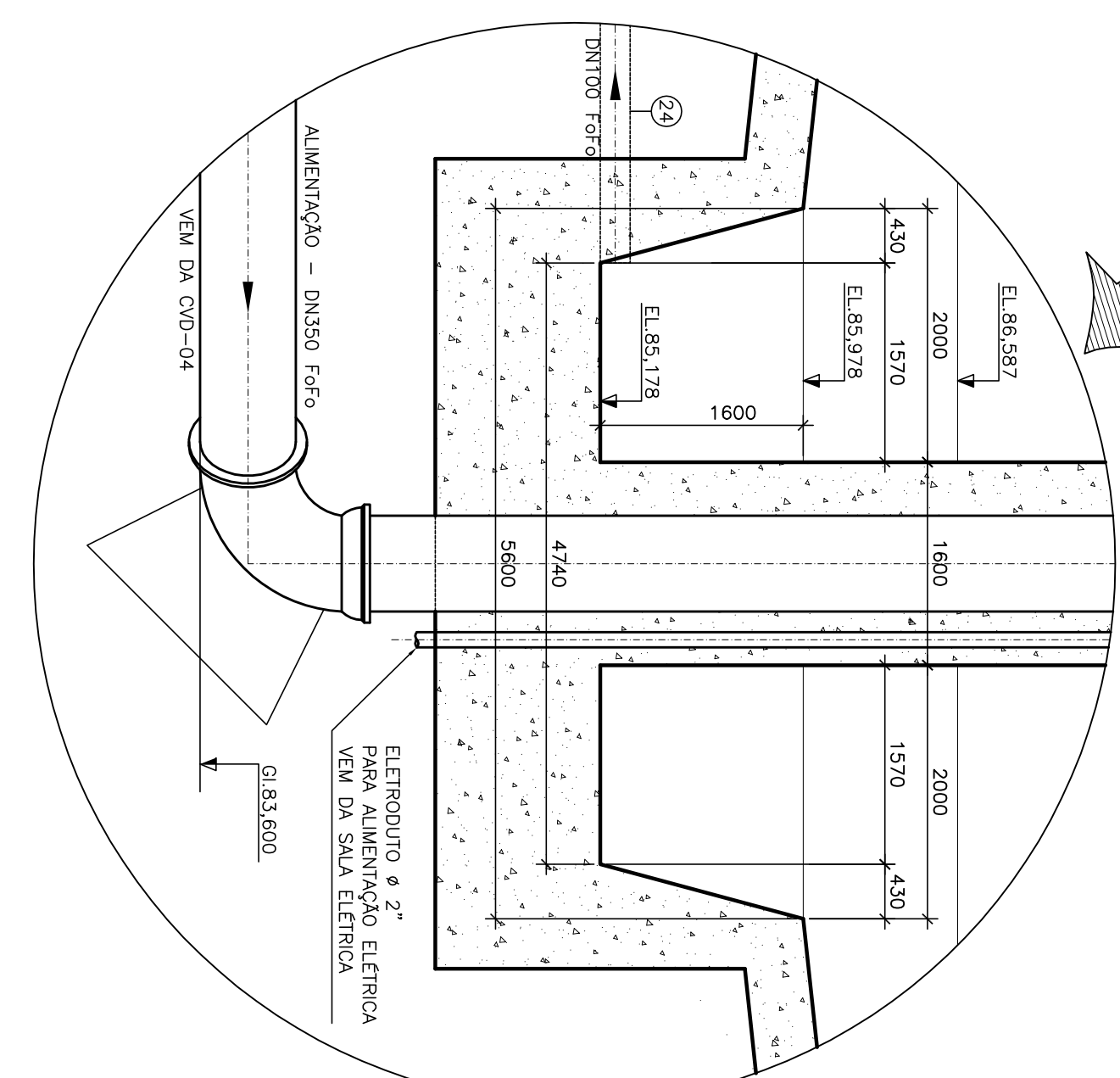
DECANTADOR 1 E 2
CORTE A-A'
ESC. 1:50



DECANTADOR 1 E 2
CORTE B-B'
ESC. 1:50



**CALHA COLETORA DE ESCUMA
DETALHE "A"**



NOTAS:

- 1- DIMENSÕES EM MILÍMETRO, ELEVAÇÕES EM METRO, EXCETO ONDE INDICADO.
- 2- PARA DADOS ESTRUTURAIS, VER PROJETO ESPECÍFICO.
- 3- PARA PLANTA BAIXA - NÍVEL 89,000, VER DES. N.º B-074-000-92-5-XX-0032.
- 4- PARA VISTA SUPERIOR, VER DES. N.º B-074-000-92-5-XX-0033.
- 5- PARA CORTE CC, DD E DETALHE "B" VERT. 1 E DET. "C", CALHA PARABOL. VER DES.
- 6- PARA DET. "D" - CUV. A E DET. "E" VERT. 2 E TAMPA, VER DES. N.º B-074-000-92-5-XX-0036.
- 7- **PARA DETERMINAÇÃO DE CARGAS E DIMENSÃO DE LODO,** VER DES. N.º B-074-000-92-5-XX-0037 E 0038.
- 8- PARA UTILIZAÇÃO, VER DES. N.º N.º B-074-000-92-5-XX-0001.
- 9- PARA TUBULAÇÕES EXTERNAS, VER DES. N.º N.º B-074-000-92-5-XX-0005 E 0006.
- 10- COLOCAR CHUVAIS NA SAÍDA DOS FLUENTES DO DECAVADOR DA ETE.
- 11- OBSERVAR OS DIÂMETROS DOS FUNDOS DAS PLACAS SUPERIORES QUE RETEM AS BOMBAIS DOS TANQUES DE DECAVO, POIS NOS SISTEMAS MAIS ANTIGOS SÃO DE PÉROLA E DUA CORRES DE MAQUINA.

LEGENDA:

L.M. – LISTA DE MATERIAL
E.L. – ELEVACÃO
C.T – COTA DE TOPO
C.F. – COTA DE FUNDO
G.I – COTA DA GEARATRIZ INFERIOR DO TUBO
N.A. – NÍVEL DE ÁGUA
E.L. – ELEVACÃO (COTA)
CP. – CAIXA DE PASSAGEM

[illegible]